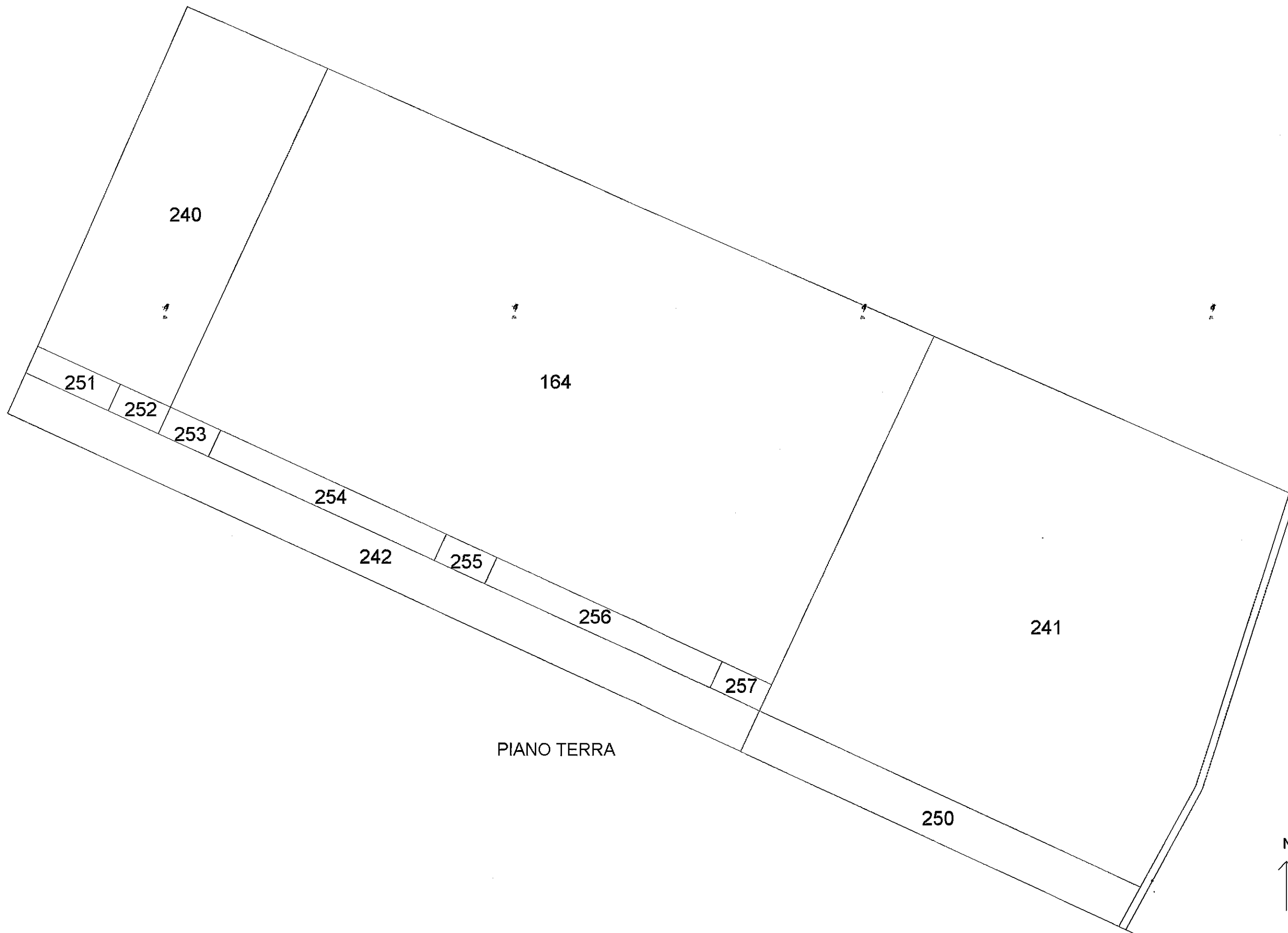


Agencia del Territorio
CATASTO FABBRICATI
Ufficio provinciale di Modena



Ufficio Provinciale di: MODENA

Comune di: MARANELLO

Elenco Subalterni

ACCERTAMENTO DELLA PROPRIETA IMMOBILIARE URBANA

ELENCO DEI SUBALTERNI ASSEGNATI

Comune	MARANELLO		Sezione	Foglio 1	Particella 241	Tipo mappale 232515	del:
Sub	UBICAZIONE via/piazza via giardini		n°civ	Piani T	Scala	Int.	DESCRIZIONE AREA URBANA DI MQ. 12564
Comune	MARANELLO		Sezione	Foglio 1	Particella 242	Tipo mappale 232515	del:
Sub	UBICAZIONE via/piazza via giardini		n°civ	Piani T	Scala	Int.	DESCRIZIONE AREA URBANA DI MQ. 2656
Comune	MARANELLO		Sezione	Foglio 1	Particella 250	Tipo mappale 232515	del:
Sub	UBICAZIONE via/piazza via giardini		n°civ	Piani T	Scala	Int.	DESCRIZIONE AREA URBANA DI MQ. 1392
Comune	MARANELLO		Sezione	Foglio 1	Particella 251	Tipo mappale 232515	del:
Sub	UBICAZIONE via/piazza via giardini		n°civ	Piani T	Scala	Int.	DESCRIZIONE AREA URBANA DI MQ. 195
Comune	MARANELLO		Sezione	Foglio 1	Particella 252	Tipo mappale 232515	del:
Sub	UBICAZIONE via/piazza via giardini		n°civ	Piani T	Scala	Int.	DESCRIZIONE AREA URBANA DI MQ. 119
Comune	MARANELLO		Sezione	Foglio 1	Particella 253	Tipo mappale 232515	del:
Sub	UBICAZIONE via/piazza via giardini		n°civ	Piani T	Scala	Int.	DESCRIZIONE AREA URBANA DI MQ. 119
Comune	MARANELLO		Sezione	Foglio 1	Particella 254	Tipo mappale 232515	del:
Sub	UBICAZIONE via/piazza via giardini		n°civ	Piani T	Scala	Int.	DESCRIZIONE AREA URBANA DI MQ. 534
Comune	MARANELLO		Sezione	Foglio 1	Particella 255	Tipo mappale 232515	del:
Sub	UBICAZIONE via/piazza via giardini		n°civ	Piani T	Scala	Int.	DESCRIZIONE AREA URBANA DI MQ. 118
Comune	MARANELLO		Sezione	Foglio 1	Particella 256	Tipo mappale 232515	del:
Sub	UBICAZIONE via/piazza via giardini		n°civ	Piani T	Scala	Int.	DESCRIZIONE AREA URBANA DI MQ. 533
Comune	MARANELLO		Sezione	Foglio 1	Particella 257	Tipo mappale 232515	del:
Sub	UBICAZIONE via/piazza via giardini		n°civ	Piani T	Scala	Int.	DESCRIZIONE AREA URBANA DI MQ. 118

Rilasciata da: Ufficio Provinciale di MODENA

Richiedente: CTU TRIBUNALE DI MODENA PARRILLO LUIGI